

# REGULAMIN

46 Pielgrzymki Rowerowej im. św. Krzysztofa: Rzeszów – Jasna Góra  
w dniach 1-3 sierpnia 2025 r.

Hasłem tegorocznej pielgrzymki jest:

**MATKO NADZIEI – PROWADŹ!**



**Prosimy o dokładne przeczytanie całego regulaminu. Są istotne zmiany.**

1. Wszyscy uczestnicy powinni być świadomi, że **dobrowolnie** uczestniczą w wydarzeniu na zasadzie samoorganizacji religijno-wspólnotowej, czyli szczególnej więzi z Bożym Miłosierdziem, Matką Najświętszą i ludźmi, dlatego powinniśmy się starać o godne zachowanie.
2. Uczestnicy zapisują się do grupy, której trzymają się przez całą trasę i są podporządkowani Grupowym. W razie defektu roweru Grupy decyduje, czy defekt jest usuwany natychmiast, czy uszkodzony korzysta okresowo z samochodu, do miejsca najbliższego postoju.
3. W pielgrzymce uczestniczą osoby w różnym wieku. Osoby do lat 18 obowiązkowo jadą z własnym opiekunem. Obowiązuje zgoda obojga rodziców lub opiekuna prawnego, dostarczona organizatorom przy zapisie. Wzór zgody w załączeniu.
4. Każdy uczestnik w trakcie jazdy musi posiadać kask ochronny na głowę. Brak kasku wyklucza uczestnika z pielgrzymki bez wnoszenia jakichkolwiek roszczeń.
5. Wszyscy **bezwzględnie** przestrzegają zasad ruchu drogowego. Każdy uczestnik powinien przed wyjazdem zadbać o swoją kondycję oraz zasięgnąć porady lekarza co do udziału w takim wydarzeniu.
6. **Jeśli zgadzasz się z niniejszym „Regulaminem”, to dołącz do naszej Pielgrzymki, ku Chwale Bożej i własnemu dobru. Jeśli nie – to wybierz własny sposób spędzenia czasu, abyś nie przeszkadzał tym, którzy szukają Więzy z Panem Bogiem i Braćmi wędrując poprzez malowniczą Polską ziemię.**
7. Sprawy sporne, a nieuwzględnione w regulaminie rozstrzyga ostatecznie Grupa Organizacyjna.
8. **Przy zapisie należy podać dane osobowe: nazwisko i imię uczestnika, Pesel, miejsce zamieszkania, numer telefonu komórkowego, rozmiar koszulki (dostępne rozmiary – patrz tabelki) Zaznaczyć: damska/męska/dziecięca i opłacić wpisowe.**

**Zapisy od 23 czerwca do 8 lipca 2025 r. lub do wcześniejszego wyczerpania miejsc.  
Wpisowe 410 zł. Ilość miejsc ograniczona.**

**W kwocie tej zapewniamy:** ubezpieczenie na czas pielgrzymki (organizator nie odpowiada za ukryte choroby), **noclegi, obiekty szkolne: (Wiślica, Olsztyn)**, identyfikatory, koszulkę, ofiary Mszy Świętej, samochód do przewozu bagażu w obie strony, samochód techniczny w jedną stronę, śniadanie i obiad w pierwszym dniu oraz obiad w drugim dniu pielgrzymki i inne.

**Co należy zrobić przed wyjazdem i wziąć ze sobą na Pielgrzymkę?**

Przed wyjazdem rower oddajemy do przeglądu w serwisie, aby był sprawny. Nie zapewniamy serwisu w trakcie pielgrzymki. Zabieramy ze sobą leki osobiste, które stosujemy systematycznie. Należy wziąć zapasowe dętki, klucze i części do roweru, zamknięcie do roweru, śpiwór, karimatę/matę, poduszkę typu „jasiek” nakrycie przeciwdeszczowe i przed słońcem, dodatkowe własne wyżywienie i napoje.

Zalecamy zaopatrzyć się w elementy odblaskowe/kamizelki i je stosować dla własnego bezpieczeństwa.

### **DOWÓD TOŻSAMOŚCI I TELEFON KOMÓRKOWY BEZWZGLEDNIE ZABIERAMY NA WYJAZD.**

**Zapisy i szczegółowych informacji udziela Grupa Organizacyjna w składzie:**

- Ryszard Szyszka –Rzeszów – Słocina tel. kom: 604 614 735, email: [szyszka.ryszard11@gmail.com](mailto:szyszka.ryszard11@gmail.com) lub służbowy: [ryszard.szyszka@prattwhitney.com](mailto:ryszard.szyszka@prattwhitney.com)
- Grzegorz Gałuszyński – Rzeszów. tel kom: 604 973 886 email: [grzegorz.galuszynski@gmail.com](mailto:grzegorz.galuszynski@gmail.com)
- Sławomir Lelek – Rzeszów telefon komórkowy: 660 704 943
- Jerzy Oczó– Chmielnik. telefon. komórkowy: 661 764 629
- 

**Za dodatkową opłatą transport powrotny osób z bagażem i rowerów (ilość miejsc ograniczona) zapewniają:**

**Jadwiga Kmiotek tel: 510 147 081 i Robert Kmiotek tel: 510 147 082**

**Cena za całość transportu 120 zł od osoby przy 50 uczestnikach.**

Patronat nad pielgrzymką sprawuje Podkarpackie Stowarzyszenie Turystyczno-Sportowe NSZZ „Solidarność” w Rzeszowie. [www.pstssolidarnosc.pl](http://www.pstssolidarnosc.pl) [facebook.com/pstssolidarnosc.pl](https://www.facebook.com/pstssolidarnosc.pl)

Konto: PKO BP S.A. I O/Rzeszów 26 1020 4391 0000 6102 0046 0477

Przy wpłacie na konto (jeśli nie ma możliwości wpłaty u organizatorów) należy podać dane osobowe i inne informacje według pkt. 8. Tj.: nazwisko i imię uczestnika, Pesel, miejsce zamieszkania, numer telefonu komórkowego, rozmiar koszulki i zaznaczyć: damska/męska/dziecięca i opłacić wpisowe.

Osoby uczestniczące w pielgrzymce a posiadające umiejętności ratowniczo-medyczne prosimy o zgłoszenie się do Grupy Organizacyjnej.

Osoby uczestniczące w pielgrzymce, a grające na gitarze lub innych instrumentach muzycznych lub posługujące, jako animatorzy muzyczni, ministranci, lektorzy proszeni są o zgłoszenie na adres: [wpazdan@wp.pl](mailto:wpazdan@wp.pl)

**Zbiórka – 1 sierpnia o godz. 5<sup>50</sup> na placu za kościołem Św. Huberta**

**w Rzeszowie – Milocinie. Ulica Św. Huberta 124**

**– pakowanie bagaży głównych, wydawanie pakietów, zapisy do grup do godz. 6<sup>20</sup>**

**Msza Święta o godzinie 6<sup>30</sup>**

**Wyjazd w grupach bezpośrednio po Mszy Świętej.**

Każdy bagaż przed oddaniem na samochód MUSI posiadać identyfikator z nazwiskiem i imieniem oraz numerem telefonu komórkowego, trwale przymocowanym do bagażu.

## Projekt koszulki

Przy zapisie należy podać dane jak w pkt 8 REGULAMINU.

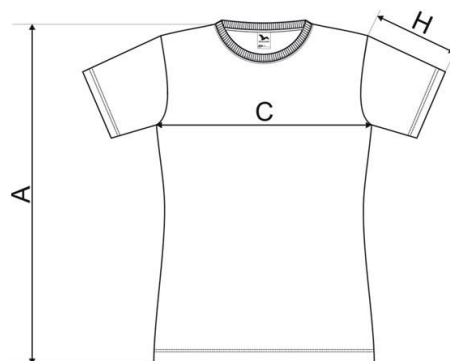
Prosimy o rozważne zamówienia, bo nie będzie wymiany i zwrotów. Producent zastrzega sobie przy podanych wymiarach tolerancję (+/- 5%).

### 134 Basic ♀



SIZE SPECIFICATION [cm]

| size | XS   | S    | M    | L    | XL   | 2XL  | 3XL  |
|------|------|------|------|------|------|------|------|
| A    | 62   | 64   | 66   | 68,5 | 71   | 73,5 | 76   |
| C    | 40   | 44   | 48   | 52   | 58   | 64   | 70   |
| H    | 15,5 | 16,5 | 17,5 | 18,5 | 19,5 | 20,5 | 21,5 |



### 129 Basic ♂



SIZE SPECIFICATION [cm]

| size | XS   | S    | M    | L    | XL   | 2XL  | 3XL  | 4XL  | 5XL  |
|------|------|------|------|------|------|------|------|------|------|
| A    | 68   | 70   | 72   | 74   | 76   | 78   | 81   | 84   | 87   |
| C    | 43   | 47   | 51   | 55   | 59   | 64   | 70   | 76   | 82   |
| H    | 18,5 | 19,5 | 20,5 | 21,5 | 22,5 | 23,5 | 24,5 | 25,5 | 26,5 |



### 138 Basic ♀



SIZE SPECIFICATION [cm]

| size | 4  | 6  | 8  | 10 | 12 |
|------|----|----|----|----|----|
| A    | 43 | 46 | 52 | 58 | 64 |
| C    | 34 | 37 | 40 | 43 | 46 |
| H    | 11 | 13 | 15 | 16 | 17 |



All size specifications listed are in cm. Accepted tolerance of up to ± 5%.